



Alpina Style®



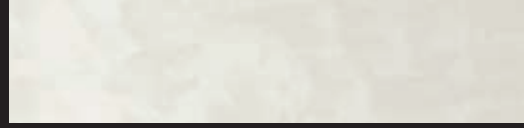
Dekoratif İç Cephe Ürün Grubu

Giriş



01

İnci Doku



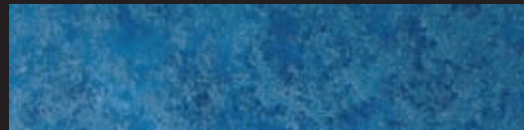
02

Kumlu Metalik Doku



03

Dalgalı Doku



04

Mermer Doku



05

Varak



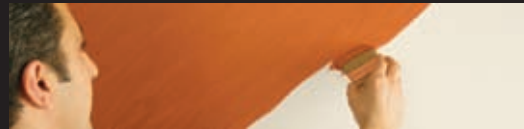
06

Galeri



07

Uygulama Bilgileri



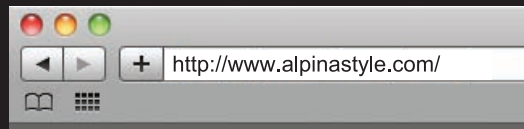
15

Renklendirme Sistemi



18

alpinastyle.com



19

Alpina Style

İçindekiler

00

Alpina Style® ile Eşsiz Mekanlar

Yaratıcılığınız ile ortaya çıkan sınırsız desenler, metalik yansımalar ve farklı dokular sunan "Alpina Style®" serisi, yaşam alanlarınızı size özel kılıyor.



Mekanlarınızı renk ve parlaklık seviyeleri ile farklılaştırdınız bugüne kadar. Yaşam alanlarınızda dingin bir hava yakalamak için toprak tonlarını tercih ederken, daha elegan bir ortam için koyu renkleri kullandınız. Tıpkı modern mobilyalarla birlikte evinize hareket kattığınız canlı ve dinamik renkler gibi.

Şimdi Filli Boya sizlere bambaşka bir dünyanın kapısını aralıyor.

Yaratıcılığınız ile ortaya çıkan sınırsız desenler, metalik yansımalar ve farklı dokular sunan "Alpina Style®" serisi, yaşam alanlarınızı size özel kılıyor. Her baktığınızda size özel fırça darbelerini fark edeceğiniz, sizi en geniş alanlarda yansıtabilecek duvarlarınız için yepyeni ürünler "Filli Boya"dan. Mekanlarınıza yepyeni bir soluk getiren Alpina Style® serisi ile daha önce benzeri görülmemiş dokular ve pırıltılı renkleri çok geniş bir yelpazeden seçebilirsiniz.

01

Alpina Style®

Giriş



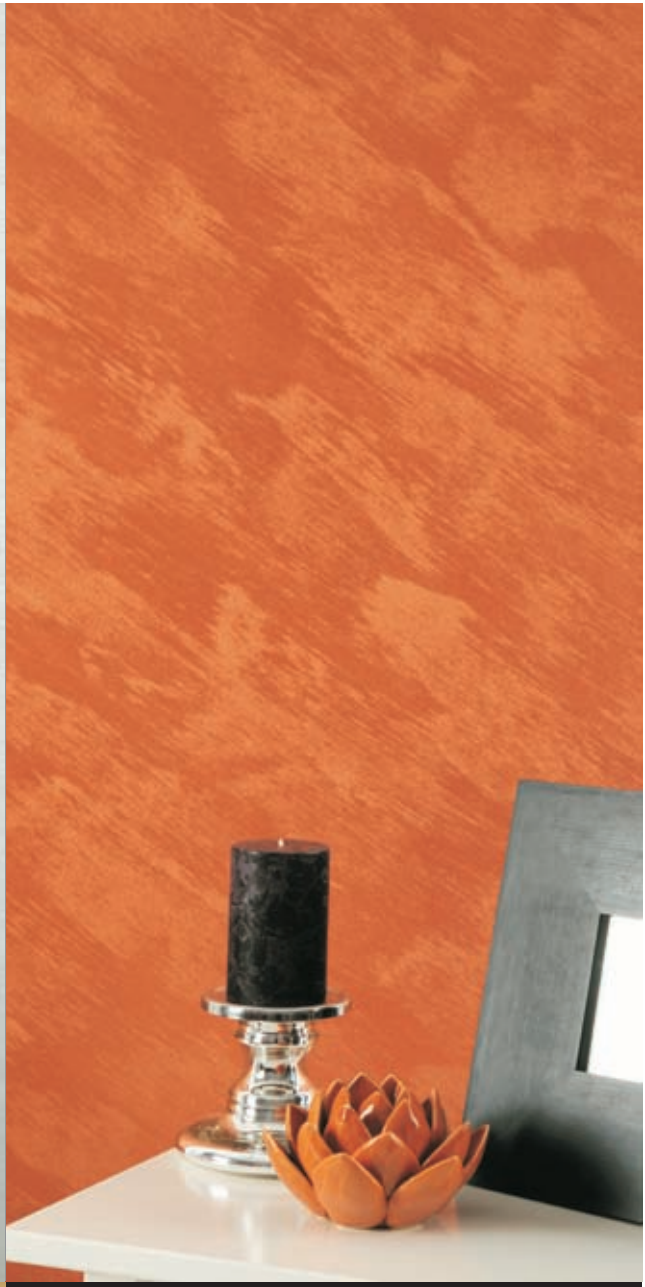
İnci Doku ile sade ama bir o kadar etkileyici parlıtiya sahip incinin asaletini, birbirinden farklı ton ve desenlerle yaşam alanlarınıza taşıyabilirsiniz.



Alpina Style®

İnci Doku

02



Kumlu Metalik Doku,
güneşin doğuşu ile
birlikte göz alıcı
yansımalara sahip olan,
uçsuz bucaksız çöllerin
ve kumsalların ihtişamlı
havasını duvarlarınıza
getiriyor.

03

Alpina Style®

Kumlu Metalik Doku

Dalgalı Doku duvarlarındaki yumuşak görünümlü dokuların arasına serpiştirilmiş beyaz çakıl taşları ile size rönesansın klasik havasını sunuyor.

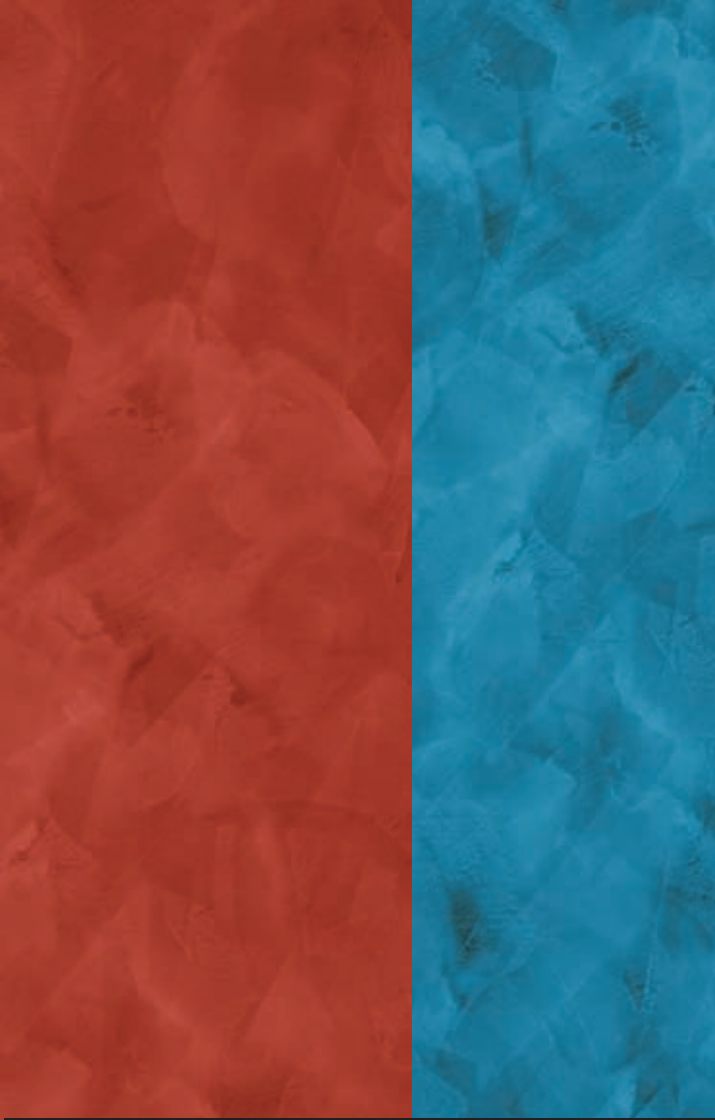


Alpina Style®

Dalgalı Doku

04

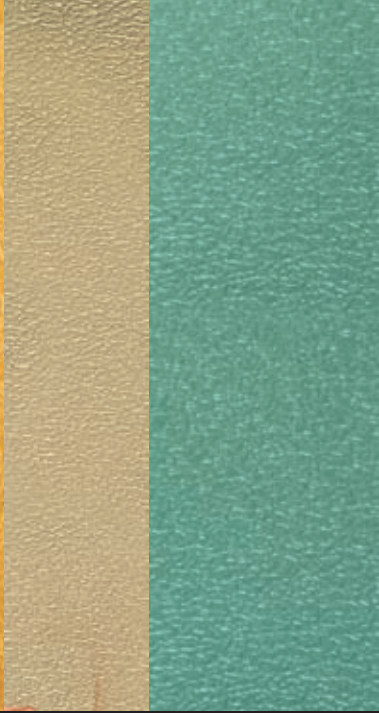
Mermer Doku ile binlerce yıldır modası geçmeyen mermerin kendine has antik ve sade duruşunu, benzersiz renk seçenekleri ile duvarlarınızda görebilirsiniz.



05

Alpina Style®

Mermer Doku



Varak ile sarayların
ihtişam kaynağı,
metalik parıltılarla dış
cepheleriniz, hiç
olmadıkları kadar
etkileyici olacak.

Alpina Style®

Varak

06

İnci Doku
B-2



İnci Doku
Nefti



İnci Doku
Kızıl



İnci Doku
İnci Beyazı



İnci Doku
Altın

Alpina Style®

Galeri

08

Kumlu Metalik Doku
Gümüş



Kumlu Metalik Doku
M-1



Kumlu Metalik Doku
Kızıl Bakır

09

Alpina Style®

Galeri

Kumlu Metalik Doku
K-1



Kumlu Metalik Doku
Altın



Kumlu Metalik Doku
Zeytin



Alpina Style®

Galeri

10

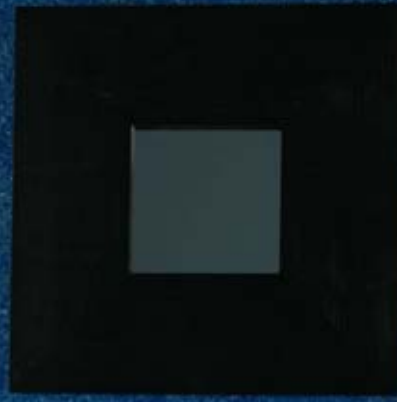
Dalgali Doku
M-1



Dalgali Doku
E-3



Dalgali Doku
L-1



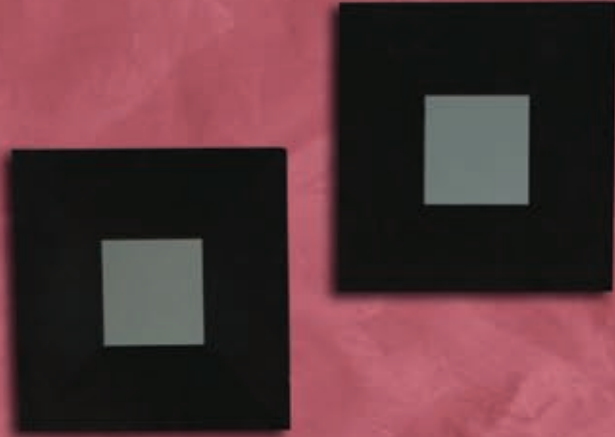
Dalgali Doku
C-2



Dalgali Doku
D-1



Mermer Doku
M 207



Mermer Doku
M 214



Mermer Doku
M 211

Varak
V 110

Varak
V 116



Varak
V 113



İnci Doku

RENK	5 STOK RENK (KIZIL, ZEYTİN, NEFTİ, ALTIN, İNCİ BEYAZI), 64 ADET RENKLENDİRME TÜPLERİ İLE HAZIRLANABİLEN RENK
SARFIYAT	Tek katta 15-19 m ² /L
AMBALAJ	0.75 L, 2.5 L, 7.5 L, 15 L



Alpina Style® İnci Doku Uygulama Bilgileri

Uygulanacak Yüzeyle



İnci doku uygulaması yapılacak yüzeylerin düzgün, sağlam, nemsiz ve kendini taşıyabilen yüzeyler olması gerekmektedir. Yüzey mutlaka Alpina Macun ile düzgün ve pürüzsüz hale getirilmelidir. Macunlu yüzey üzerine Alpina Macun Astarı rulo ile sürülmelidir. Zemin hazırlığı için zayıf ve tozuma karakterlerinden dolayı kesinlikle Saten Alçı kullanılmamalıdır. **Uyarı:** Üçüncü kat uygulamalarda, diğer katlardan %20 daha fazla boya kullanılmalıdır.

Alpina Style® Beyaz Tokmak (Kartela içinde gösterilen doku)



İnci dokulu boya yüzeye saten rulo yardımı ile iki kat olacak şekilde uygulanır. Üçüncü kat uygulaması yapılırken boya kurumasına müsaade edilmeden ikinci bir kişi tarafından Beyaz Tokmak ile yüzeyde sekiz şekli çizilerek boyaya son desen verilir.

Alpina Style® Şeffaf Tarak



İnci dokulu boya yüzeye saten rulo yardımı ile iki kat olacak şekilde uygulanır. Üçüncü kat uygulaması yapılırken boya kurumasına müsaade edilmeden, ikinci bir kişi tarafından Şeffaf Tarak aparatı ile "+" ve "x" izleri bırakılarak boyaya son desen verilir.

Alpina Style® Kelebek Blok



Yoğun Efekt Görünüm için: Yüzeye seçilen kombinasyona uygun renkteki Alpina Silan ürünü, saten rulo yardımı ile iki kat olacak şekilde uygulanır. Üçüncü kat uygulaması yapılırken boya kurumasına müsaade edilmeden ikinci bir kişi tarafından Kelebek Blok aparatı ile yüzeye tamponlama yapılır ve boyaya son desen verilir.

Hafif Efekt Görünüm için: Yüzeye seçilen kombinasyona uygun renkteki Alpina Silan ürünü, saten rulo yardımı ile iki kat olacak şekilde uygulanır. Az miktarda İnci dokulu boya, ambalaj kapağı üzerine alınır. Kelebek Blok aparatı boyaya batırıldıktan sonra, kapağın boyasız kısmında boyanın aparata eşit şekilde dağıtılması sağlanır. Bu işlemden sonra Kelebek Blok aparatı ile uygulama yapılacak yüzeyde tamponlama ile boyaya son desen verilir.

Alpina Style® Posteki Eldiven



Yüzeye seçilen kombinasyona uygun renkteki Alpina Silan ürünü, saten rulo yardımı ile iki kat olacak şekilde uygulanır. Üçüncü kat İnci dokulu boya uygulaması yapılırken, boya kurumasına müsaade edilmeden ikinci bir kişi tarafından Posteki Eldiven ile yüzeyde "S" hareketi yapmak sureti ile boyaya son desen verilir.

Alpina Style® Sünger Eldiven



Yüzeye seçilen kombinasyona uygun renkteki Alpina Silan ürünü, saten rulo yardımı ile iki kat olacak şekilde uygulanır. Üçüncü kat İnci dokulu boya uygulaması yapılırken, boya kurumasına müsaade edilmeden ikinci bir kişi tarafından Sünger Eldiven ile yüzeyde tamponlama yapılarak boyaya son desen verilir.

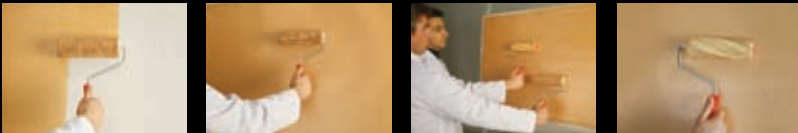
Alpina Style® Deniz Süngeri



Yoğun Efekt Görünüm için: Yüzeye seçilen kombinasyona uygun renkteki Alpina Silan ürünü, saten rulo yardımı ile iki kat olacak şekilde uygulanır. Üçüncü kat İnci dokulu boya uygulaması yapılırken, boya kurumasına müsaade edilmeden ikinci bir kişi tarafından deniz süngeri ile yüzeye tamponlama yapılır ve boyaya son desen verilir.

Hafif Efekt Görünüm için: Yüzeye seçilen kombinasyona uygun renkteki Alpina Silan ürünü, saten rulo yardımı ile iki kat olacak şekilde uygulanır. Az miktarda İnci dokulu boya ambalaj kapağı üzerine alınır. Deniz Süngeri bu boyaya batırıldıktan sonra, kapağın boyasız kısmında boyanın aparata eşit şekilde dağıtılması sağlanır. Bu işlemden sonra Deniz Süngeri ile uygulama yapılacak yüzeyde tamponlama ile boyaya son desen verilir.

Alpina Style® Efekt Rulo



İnci dokulu boya yüzeye saten rulo yardımı ile iki kat olacak şekilde uygulanır. Üçüncü kat uygulaması yapılırken, boya kurumasına müsaade edilmeden ikinci bir kişi tarafından Efekt Rulo ile yukarıdan aşağıya olacak şekilde boyaya son desen verilmelidir.

Alpina Style® Kelebek Rulo



İnci dokulu boya yüzeye saten rulo yardımı ile iki kat olacak şekilde uygulanır. Üçüncü kat uygulaması yapılırken, boyanın kurumasına müsaade edilmeden ikinci bir kişi tarafından Kelebek Rulo ile yukarıdan aşağıya olacak şekilde boyaya son desen verilir.

Alpina Style® Güderi Bez



Yoğun efekt görünümü için: Üç adet güderi bez çapraz şekilde üst üste konular, elde edilen şeklin ortasından tutularak bağlanır ve bu şekilde uygulama aparatı elde edilmiş olur. İnci dokulu boya yüzeye saten rulo yardımı ile iki kat olacak şekilde uygulanır. Üçüncü kat uygulaması yapılırken boya kurumasına müsaade edilmeden ikinci bir kişi tarafından uygulama aparatı ile yüzeye tamponlama yapılır ve boyaya son desen verilir.

Hafif efekt görünümü için: Üç adet güderi bez çapraz şekilde üst üste konular, elde edilen şeklin ortasından tutularak bağlanır ve bu şekilde uygulama aparatı elde edilmiş olur. Yüzeye seçilen kombinasyona uygun renkteki Alpina Silan ürünü saten rulo yardımı ile iki kat olacak şekilde uygulanır. Üçüncü kat İnci dokulu boya uygulaması yapılırken, boya kurumasına müsaade edilmeden ikinci bir kişi tarafından uygulama aparatı ile yüzeye tamponlama yapılır ve boyaya son desen verilir.

Alpina Style® Ahşap Budak



İnci dokulu boya yüzeye saten rulo yardımı ile iki kat olacak şekilde uygulanır. Üçüncü kat uygulaması yapılırken boya kurumasına müsaade edilmeden ikinci bir kişi tarafından budak aparatı yukarıdan aşağıya doğru yüzeyde hafif bastırılarak kaydırılır. Budak aparatı belirli aralıklarla yüzeyden kaldırılmadan öne ve arkaya doğru hareket ettirilerek boyaya son desen verilir.

Kumlu Metalik Doku

RENK	5 STOK RENK (KIZIL BAKIR, BAKIR, ALTIN, ZEYTİN, GÜMÜŞ), 64 ADET RENKLENDİRME TÜPLERİ İLE HAZIRLANABİLEN RENK
SARFIYAT	Tek katta 4.5-6 m ² /L
AMBALAJ	0.75 L, 2.5 L, 7.5 L



Alpina Style® Kumlu Metalik Doku Uygulama Bilgileri

Uygulanacak Yüzeyler



Kumlu Metalik Doku uygulaması yapılacak yüzeylerin düzgün, sağlam, nemsiz ve kendini taşıyabilen yüzeyler olması gerekmektedir. Yüzey mutlaka Alpina Macun ile düzgün ve pürüzsüz hale getirilmelidir. Macunlu yüzey üzerine Alpina Macun Astarı rulo ile sürülmelidir. Zemin hazırlığı için zayıf ve tozuma karakterinden dolayı kesinlikle Saten Alçı kullanılmamalıdır.

Uygulama yöntemine göre farklı desen elde etmek mümkündür. Kumlu Metalik doku kullanıma hazırdır ve ürün kesinlikle inceltilmemelidir. Uygulamada kesinlikle geniş hareketler yapılmamalıdır.

Alpina Style® Efekt Fırça

Yatay Uygulama



Karışık Uygulama (X işareti şeklinde)



Alternatif 1: Kumlu Metalik doku, Alpina Style Efekt Fırçasına az miktarda alınmalı ve istenilen desen yapısına göre kısa ve dairesel hareketlerle ya da çapraz hareketlerle yüzeye uygulanmalıdır. 5 -10 dakika sonra yüzey temiz, yumuşak ve geniş ağızlı bir fırça yardımı ile taranmalı ve son desen hali verilmelidir.

Alternatif 2: Üzerine son kat rengine göre renklendirilmiş Alpina Plus fırça ile son kat desen yönünde taranarak uygulanır. Kumlu Metalik doku , Alpina Style Efekt Fırçasına az miktarda alınmalı ve istenilen desen yapısına göre kısa ve dairesel hareketlerle ya da çapraz hareketlerle yüzeye uygulanmalıdır. Uygulamadan 5-10 dakika sonra yüzey temiz, yumuşak ve geniş ağızlı bir fırça yardımı ile bastırılmadan hafifçe taranmalı ve son desen hali verilmelidir.

Dalgalı Doku

RENK	16 TÜP, 64 RENKLENDİRME
SARFIYAT	Tek katta 2.7-3.3 m ² /L
AMBALAJ	0.75 L, 2.5 L, 7.5 L



Alpina Style® Dalgalı Doku Uygulama Bilgileri

Uygulanacak Yüzeyler



Dalgalı doku uygulaması yapılacak yüzeylerin düzgün, sağlam, nemsiz ve kendini taşıyabilen yüzeyler olması gerekmektedir. Yüzey mutlaka Alpina Macun ile düzgün ve pürüzsüz hale getirilmelidir. Alpina Macun Astarı fırça ile sonkat desen yönünde taranarak sürülmelidir.

Zemin hazırlığı için zayıf ve tozuma karakterinden dolayı kesinlikle Saten Alçı kullanılmamalıdır. Uygulama yöntemine göre farklı desen elde etmek mümkündür. Dalgalı doku kullanıma hazırdır ve ürün kesinlikle inceltilmemelidir. Uygulamada kesinlikle geniş hareketler yapılmamalıdır.

Alpina Style®

Uygulama Bilgileri

16

Alpina Style® Efekt Fırça Yatay Uygulama



Şeffaf Tarak Kullanımı (Son tarama aşaması)

Uygulama 1: Dalgalı doku Alpina Style Efekt Fırçasına az miktarda alınmalı ve istenilen desen yapısına göre ya kısa ve dairesel hareketlerle, ya da çapraz hareketlerle yüzeye uygulanmalıdır. 5 - 10 dakika sonra yüzey temiz, yumuşak ve geniş ağızlı bir fırça yardımı ile taranmalı ve son desen hali verilmelidir.

Uygulama 2: Alpina Macun astarı yüzeye rulo ile sürülür. Üzerine son kat renge göre renklendirilmiş Alpina Plus fırça ile son kat desen yönünde taranarak uygulanır. Dalgalı doku Alpina Style Efekt Fırçasına az miktarda alınmalı ve istenilen desen yapısına göre ya kısa ve dairesel hareketlerle, ya da çapraz hareketlerle yüzeye uygulanmalıdır. Uygulamadan 5-10 dk sonra yüzey temiz, yumuşak ve geniş ağızlı bir fırça yardımı ile, ya da Alpina Style şeffaf tarak yardımı ile bastırmadan hafifçe taranmalı ve son desen hali verilmelidir.

Mermer Doku

RENK	16 STOK RENK
SARFIYAT	Tek katta 14-18 m ² /L
AMBALAJ	0.75 L, 3.5 Kg



Alpina Style® Mermer Doku Uygulama Bilgileri Uygulanacak Yüzeyler



Mermer doku uygulaması yapılacak yüzeylerin düzgün, sağlam, nemsiz ve kendini taşıyabilen yüzeyler olması gerekmektedir. Yüzey mutlaka Alpina Macun ile düzgün ve pürüzsüz hale getirilmelidir. Macunlu yüzey üzerine Alpina Macun Astarı rulo ile sürülmelidir. Zemin hazırlığı için zayıf ve tozuma karakterinden dolayı kesinlikle Saten Alçı kullanılmamalıdır. **Uyarı:** Üçüncü kat uygulamalarda, diğer katlardan %20 daha fazla boya kullanılmalıdır.

Alpina Style® Mermer Doku Uygulaması

Düzgün bir uygulama için efekt mala ile uygulama yapılmalıdır.



1. Aşama; ürün yüzeye geliş güzel ve desenle arası fazla geniş olmayacak şekilde küçük puntolar oluşacak şekilde, sıyırma yapmak sureti ile uygulanır.

2. Aşama; ürün yüzeye yalnızca birinci aşamada boş kalan yerleri dolduracak şekilde, küçük hareketlerle sıyırma yapmak sureti ile uygulanır.

3. Aşama; ürün tüm yüzeye yarım ay ve sıyırma sekinde uygulanır. Uygulama esnasında mala üzerine az miktarda ürün alınmalıdır.

4. Aşama; yüzey 2000 numara zımpara ile bastırmadan ve dairesel hareketlerle zımparalanır.

5. Aşama; Zımparalanan yüzey post aparatı ile dairesel şekilde temizlenir, parlatılır. Yüzey istenirse böyle bırakılabilir.

6. Aşama; Yüzeye kendi malası ile Alpina Style Mermer Cila sürülür ve kurumaya bırakılır.

7. Aşama; kurumuş yüzey post aparatı ile tekrar parlatılır.

Varak

RENK	16 STOK RENK
SARFIYAT	Tek katta 9-12 m ² /L
AMBALAJ	0.75 L, 2.5 L, 15 L



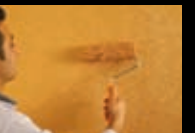
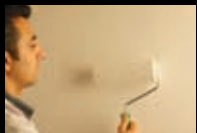
Alpina Style® Varak Uygulama Bilgileri Uygulanacak Yüzeyler

Alpina Style® Varak kesinlikle düz yüzeyler üzerine uygulanmamalıdır. Zemin hazırlığı yapıldıktan sonra;

- Grenli,
- Akırlık ve mineral esaslı kaplamalar
- Boyanabilir duvar kağıtları üzerine uygulama yapılmalıdır.

Uygulama - Dış Cephe

Ürünün görünümü, parlaklığı ve rengi alt zeminde kullanılan malzeme cinsi ve rengine göre farklılık göstermektedir.



Yeni boyanacak ve eski boyalı yüzeyler; son kat boya rengine uygun Muresko Grenli renge ile boyanmalıdır. (Son kat rengine uygun Muresko Grenli renkleri kartelalarda belirtilmiştir.)

Uygulama yapılacak yüzey tektürlü ise mutlaka son kat rengine uygun Muresko Grenli renge ile boyanmalıdır. (Son kat rengine uygun Muresko Grenli renkleri kartelalarda belirtilmiştir.)

Uygulama dış cephe rulosu ile yapılmalıdır. Uygulama esnasında erk en kurumadan kaynaklanan problemler ile karşılaşmamak için direk güneş ışığı, rüzgar ve benzeri olumsuz şartlarda uygulama yapılmamalıdır. Uygulama kalabalık bir ekip tarafından yapılmalı ve uygulama yapılarak yüzey doğal derzler kullanılarak yekpare bitirilmelidir.

Yüzey düzgün hale getirildikten sonra, duvar kağıdı yapıştırıcısı, posteki ruloyla yoğun bir şekilde ve aynı seviyede homojen olarak uygulanır.

Duvar boyutundan 10 cm büyük olacak şekilde kuru olarak kesilen kaplama duvara yukarıdan 5 cm fazlalık bırakılarak yapıştırılmaya başlanır. Kaplama duvara yapıştırılırken, yüzeye tam dik konumda olmalıdır. İkinci kaplama ise, birincinin üstüne bindirilmeden, sıfır çizgisinden desenler denk getirilerek, yapıştırılır.

Malayla havası alınır.

İstenilen renkteki Alpina Style Varak, alt yüzey için önerilen renkte Alpina Plus uygulamasının ardından, kuruma sürelerine dikkat edilerek 2-3 kat uygulanır.

17

Alpina Style®

Uygulama Bilgileri

Alpina Style® Renklendirme Sisteminde Renk Elde Etme



Alpina Style® Renklendirme Sisteminde renkler koyudan açığa doğru sıralanmıştır. "A-1" en koyu rengi, "A-4" en açık rengi ifade etmektedir.

Alpina Style® İnci Doku Renklendirme Tablosu

Renk Tüpü / Baz	A-4	A-3	A-2	A-1
2,5 L	100 ml	200 ml	400 ml	800 ml
7,5 L	300 ml	600 ml	1200 ml	2400 ml
15 L	600 ml	1200 ml	2400 ml	4800 ml

Alpina Style® Renklendirme Sistemi 100 ml ve 300 ml'lik ambalajlarla sunulmaktadır. Renk tüpleri; Alpina Style İnci Doku "BAZ"ının içerisine eklenmelidir.

Örnek 1: İnci Doku ürününde 2,5 litre "A-3" rengi;

2,5 litre İnci Doku bazının içerisine 2 adet 100 ml "A" pastası ilave etmek gerekmektedir.



Not: 2,5 litre "P-3" rengi için ise, 2,5 litre Alpina Style® İnci Doku bazının içerisine 2 adet 100 ml (200 ml) "P" pastası ilave edilmelidir.

Örnek 2: İnci Doku ürününde 7,5 litre "A-1" rengi;

7,5 litre İnci Doku bazının içerisine 8 adet 300 ml "A" pastası ilave etmek gerekmektedir.



Not: 7,5 litre "P-1" rengi için ise, 7,5 litre Alpina Style® İnci Doku bazının içerisine 8 adet 300 ml (2400 ml) "P" pastası ilave edilmelidir.

Alpina Style Renklendirme Pastaları

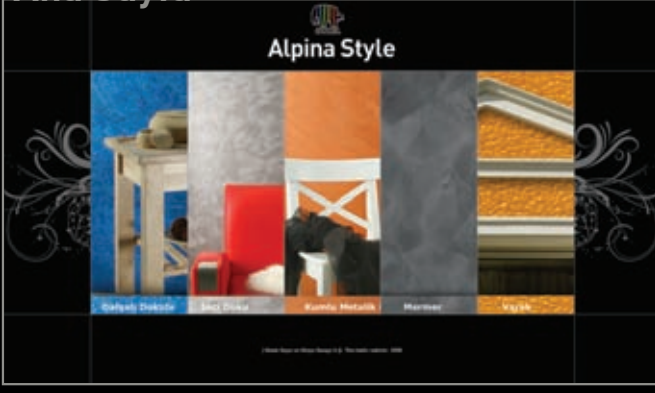
A -	E -	I -	M -
B -	F -	J -	N -
C -	G -	K -	O -
D -	H -	L -	P -

Alpina Style®

Renklendirme Sistemi

18

Ana Sayfa



www.alpinastyle.com

internet adresinden 5 farklı efektli dekoratif ürünlerimizi inceleyebilirsiniz.

Teknik Ürün Bilgileri



Her bir ürünün sarfiyat, yoğunluk, ambalaj, kullanılan yüzeyler gibi teknik bilgilerine ulaşabilirsiniz.

Fotoğraf Galerisi



Ürünlerin duvarlarınızda nasıl duracağına dair fikir sahibi olmak isterseniz, galeri bölümümüzdeki onlarca fotoğraftan yararlanabilirsiniz.

Uygulama Videoları



Ürünlerin uygulama aşamalarını anlatan özet videolarla, nasıl uygulandıklarını öğrenebilirsiniz.

Bayi Listesi



Ürünlerimizin tüm serisini bulabileceğiniz, ürünlerimiz hakkında ayrıntılı bilgi alabileceğiniz bayilerimize web sitemizden ulaşabilirsiniz.

Alpina Style Bayilerimiz



Alpina Style ürün grubunu bulabileceğiniz bayilerimizi, camlarındaki ışıklı tabeladan tanıyabilirsiniz. İçeride bulunan stand üzerinde tüm ürünlerin, tüm renklerinin birebir uygulamalarını yakından inceleyebilirsiniz. Alpina Style'ı uygulamak için, eğitim almış MEB sertifikalı ustalarımıza da bu bayilerimizden ulaşabilirsiniz.

19

Alpina Style®

alpinastyle.com



BETEK BOYA VE KİMYA SANAYİ A.Ş.

ANKARA ASFALTI HÜSEYİN ÇELİK SOKAK NO: 2 BOSTANCI 34742 İSTANBUL

TEL: (0216) 571 10 00 (pbx) FAKS: (0216) 571 11 16

www.filliboya.com.tr • e-mail: tuketici_danisma@betek.com.tr

www.alpinastyle.com

Bu ürün TS-EN ISO 9001
standardına uygunluk belgesine sahip
Betek A.Ş. tarafından üretilmiştir.

Filli BOYA
DANIŞMA MERKEZİ

444 1 222